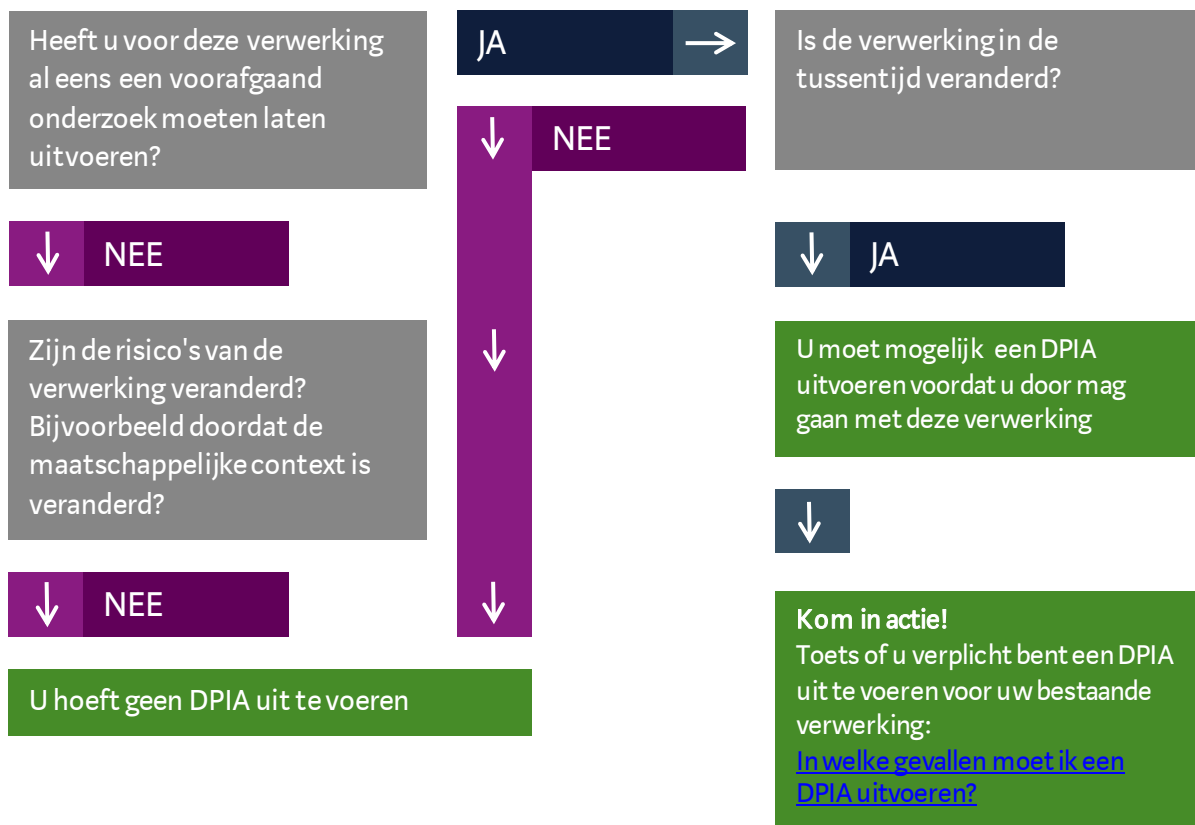




## DPIA-checklist: bestaande verwerkingen

### Moet u een DPIA uitvoeren voor gegevensverwerkingen waarmee u vóór 25 mei 2018 bent begonnen?

Met hulp van dit schema bepaalt u of het nodig is om verder uit te zoeken of u een *data protection impact assessment* (DPIA) moet uitvoeren voor bestaande verwerkingen\*.



\* Het gaat om verwerkingen waarmee u vóór de ingang van de nieuwe privacywet op 25 mei 2018 bent gestart. Voor nieuwe verwerkingen gebruikt u de DPIA-checklist 'nieuwe verwerkingen'.